



Wechselpräpositionen

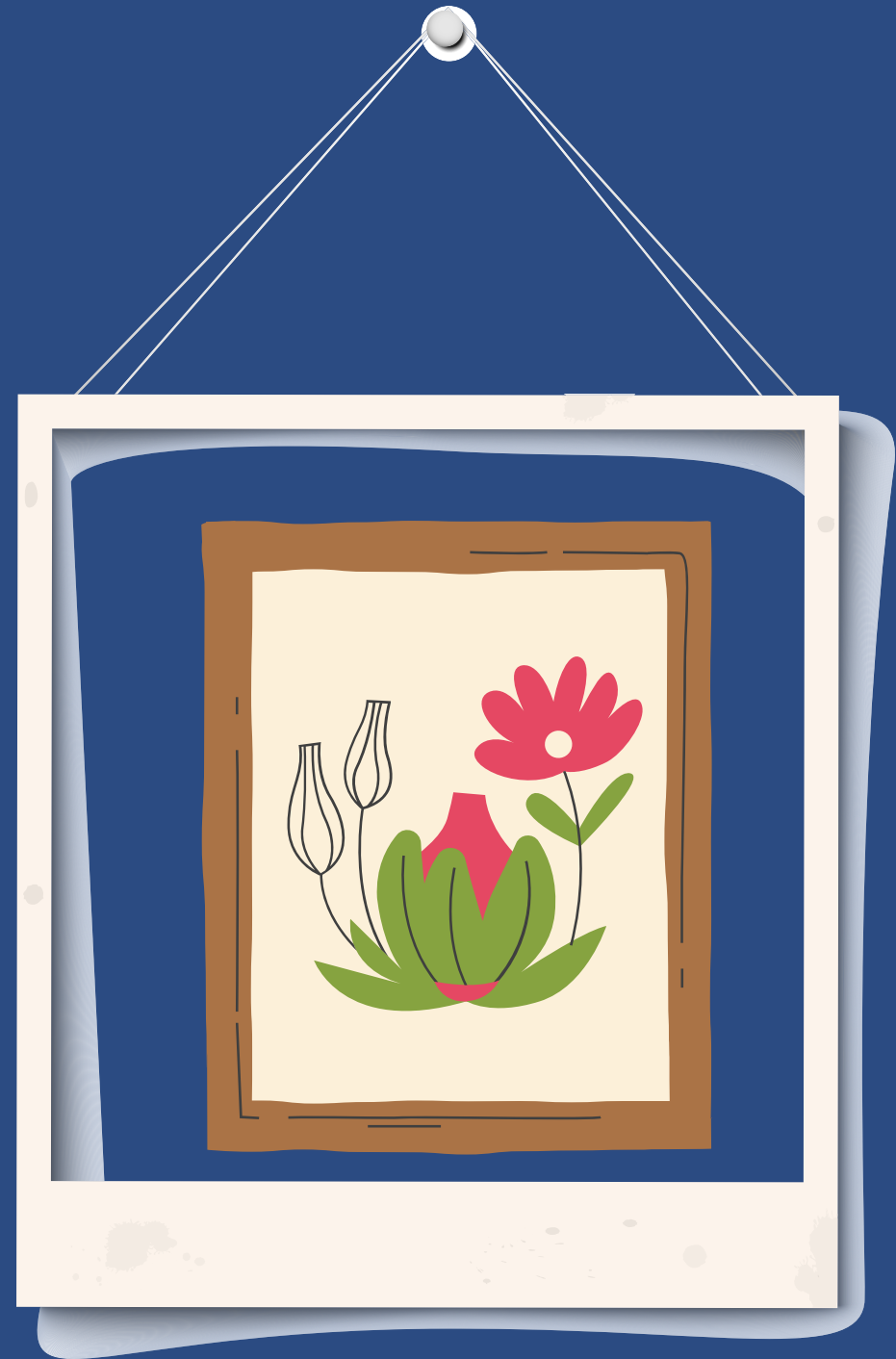


www.germanwithpetya.com



Dativ

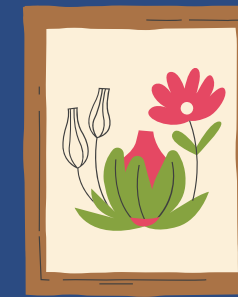
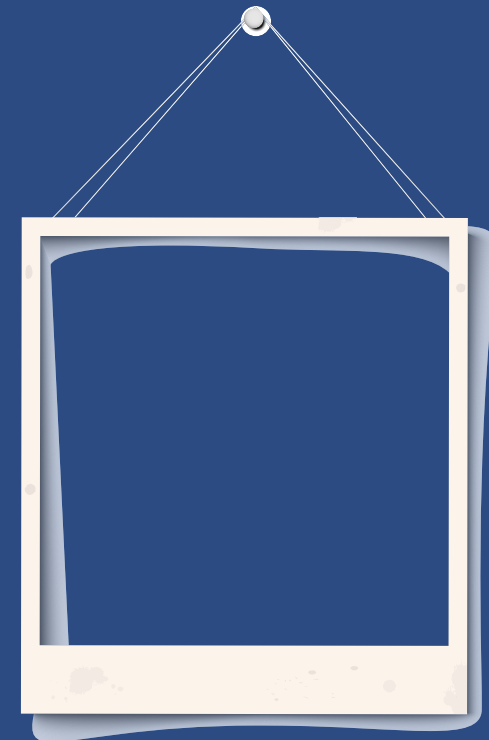
Wo?



Das Bild hängt **an der** Wand.
Картината **ВИСИ** на стената.

Akkusativ

Wohin?



Die Frau hängt das Bild
an die Wand.
Жената **закача**
картината на стената.



www.germanwithpetya.com

Die Präpositionen "auf, an, über, unter, in, zwischen, neben, vor und hinter" gehören zu den sogenannten "Wechselpräpositionen".

Sie können mit dem **Akkusativ** oder mit dem **Dativ** stehen.

WO oder WOHN?

Die Wechselpräpositionen zeigen an, **WO** etwas ist oder **WOHN** sich etwas bewegt.



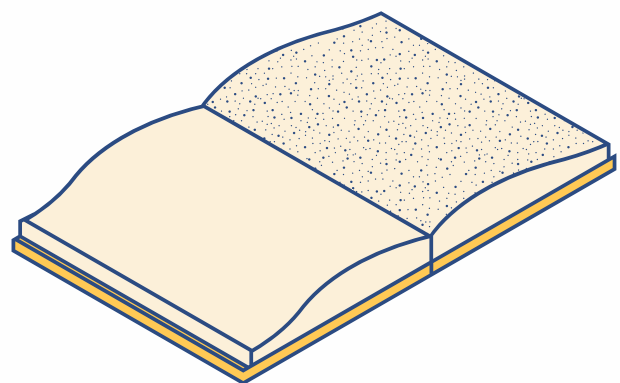
Der **AKkusativ** folgt nach Verben der **AKtion**

Der **Dativ** folgt nach Verben der **Position**



Mit Liebe
Gemacht 

Danke
schön



www.germanwithpetya.com

